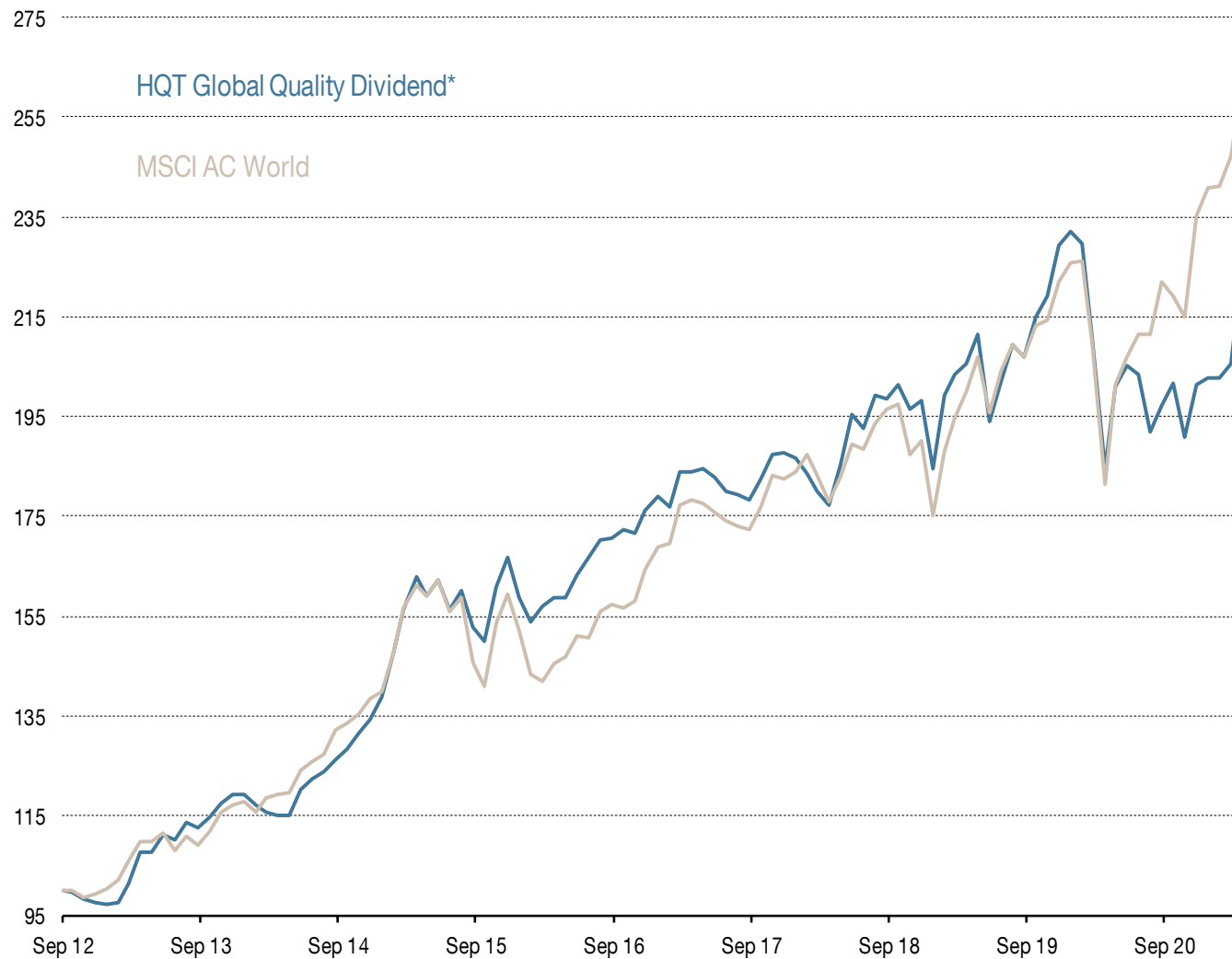




## HQT Global Quality Dividend Monatsreporting März 2021

Bad Homburg, April 2021

# Vergleich HQT Global Quality Dividend mit dem Index MSCI AC World Net Return in Euro



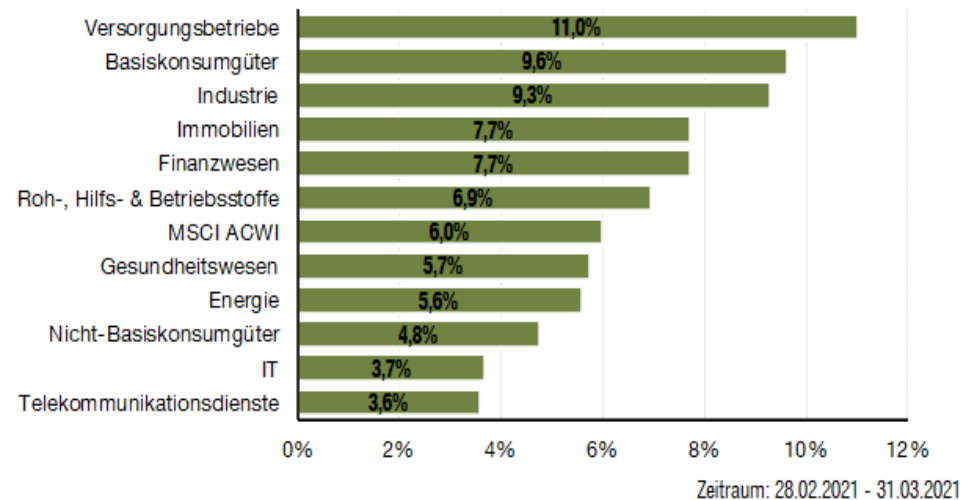
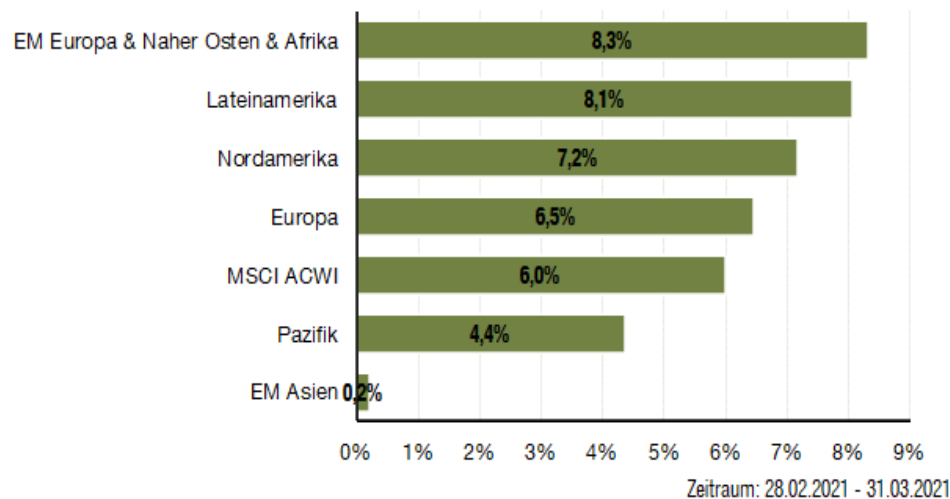
	HQT Global Quality Dividend*	MSCI AC World
1 Monat	10,0%	6,0%
3 Monate	11,5%	8,9%
Lfd. Jahr (2021)	11,5%	8,9%
Seit Auflage (p.a.)	10,0%	11,9%
2020	-12,6%	6,7%
2019	25,7%	28,9%
2018	-1,2%	-4,8%
Volatilität	12,1%	12,3%
max. Verlust	-20,4%	-19,7%

\* bis zum 10.02.2017 HQT Dividende

Zeitraum: 06.09.2012 - 31.03.2021

# Marktentwicklung im März 2021

- Im März legte der **MSCI ACWI** mit einem Gewinn von **6,0 %** weiter zu.
- Regionen:** Alle Regionen waren in diesem Monat positiv, wobei die Region EM Asien am wenigsten mit **0,2 %** zulegen konnte. Die beste Region war auch aus den Entwicklungsländern mit „EM Europa & Naher Osten & Afrika“ mit **8,3 %**.
- Sektoren:** Auch bei den Sektoren schlossen alle diesen Monat mit einem Plus ab. Am geringsten war es bei den Telekommunikationsdiensten mit **3,6 %**. Ganz vorne lagen die Versorger mit **11,0 %** Gewinn.
- Der Fonds** konnte **10,0 %** gewinnen und lag folglich mit **4,0 %-Punkten** vor der Benchmark.



# Kontributionsanalyse im März 2021

– Die **regionale Ausrichtung** war in diesem Monat **leicht positiv**

		Rel. Gewichtung	Rel. Performance	Rel. Kontribution
Top 3	China	-5,3%	-9,2%	0,49%
	Kanada	15,4%	2,4%	0,37%
	Taiwan	-1,9%	-3,2%	0,06%
Flop 3	Australien	2,6%	-2,0%	-0,05%
	USA	-30,2%	1,1%	-0,34%
	Japan	25,1%	-1,5%	-0,38%

– Die **sektorale Ausrichtung** war in diesem Monat **positiv**

Top 3	Basiskonsumgüter	25,0%	3,6%	0,90%
	IT	-17,2%	-2,4%	0,41%
	Kommunikationsdienste	-9,6%	-2,5%	0,24%
Flop 3	Gesundheitswesen	2,2%	-0,3%	-0,01%
	Industrie	-0,6%	3,2%	-0,02%
	Finanzwesen	-5,0%	1,7%	-0,08%

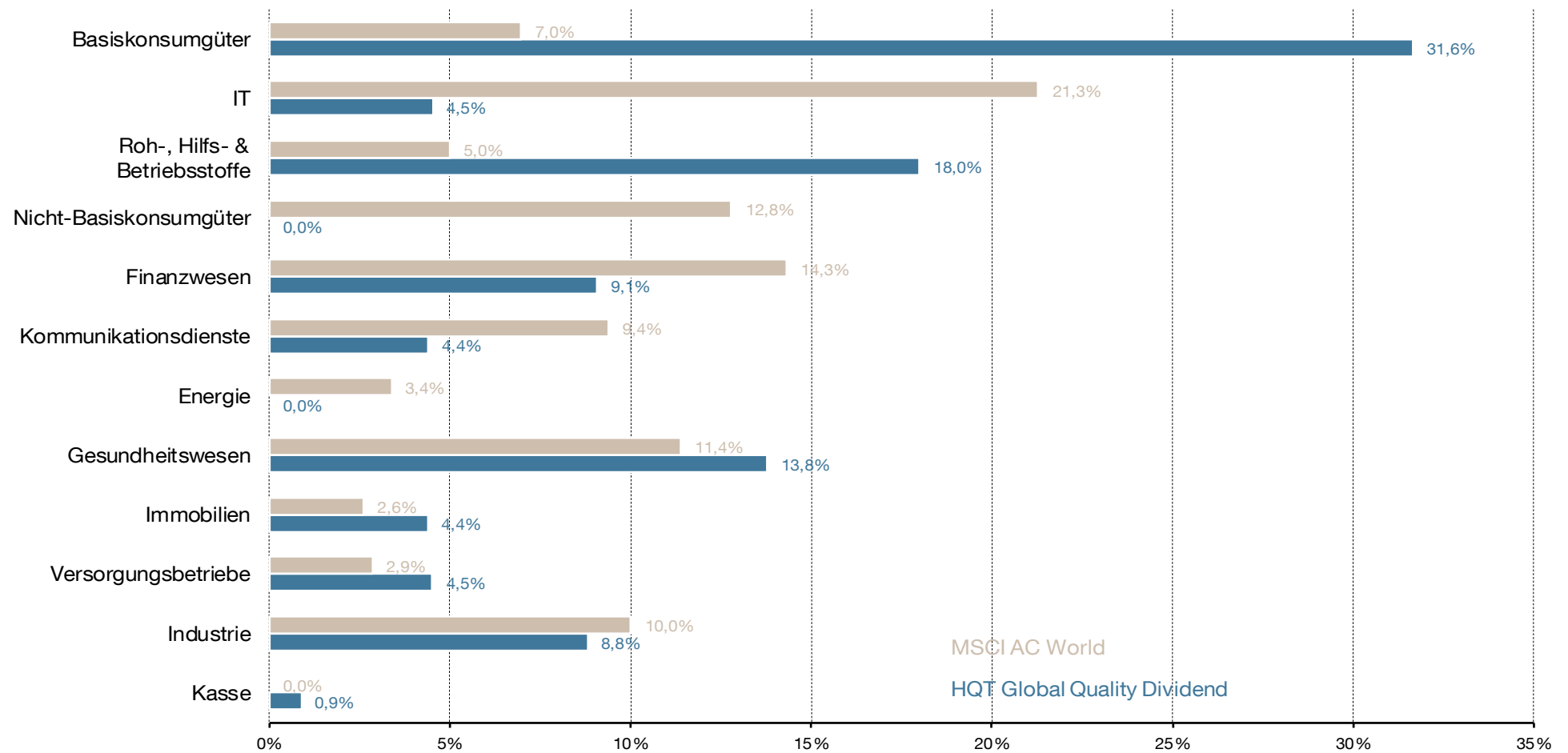
– **Die Selektion** war in diesem Monat **sehr positiv**

Es konnten 18 der 22 Titel den Index schlagen.

Top 3	HENKEL PREFERENCE	4,5%	14,0%	0,63%
	IG GROUP HOLDINGS	4,5%	11,3%	0,54%
	SUGI HOLDINGS	4,5%	11,7%	0,53%
Flop 3	INGREDION	4,5%	-2,3%	-0,11%
	TOYO SUISAN KAISHA	4,5%	-3,2%	-0,14%
	SMITH & NEPHEW	4,5%	-4,7%	-0,21%

Zeitraum: 28.02.2021 - 31.03.2021

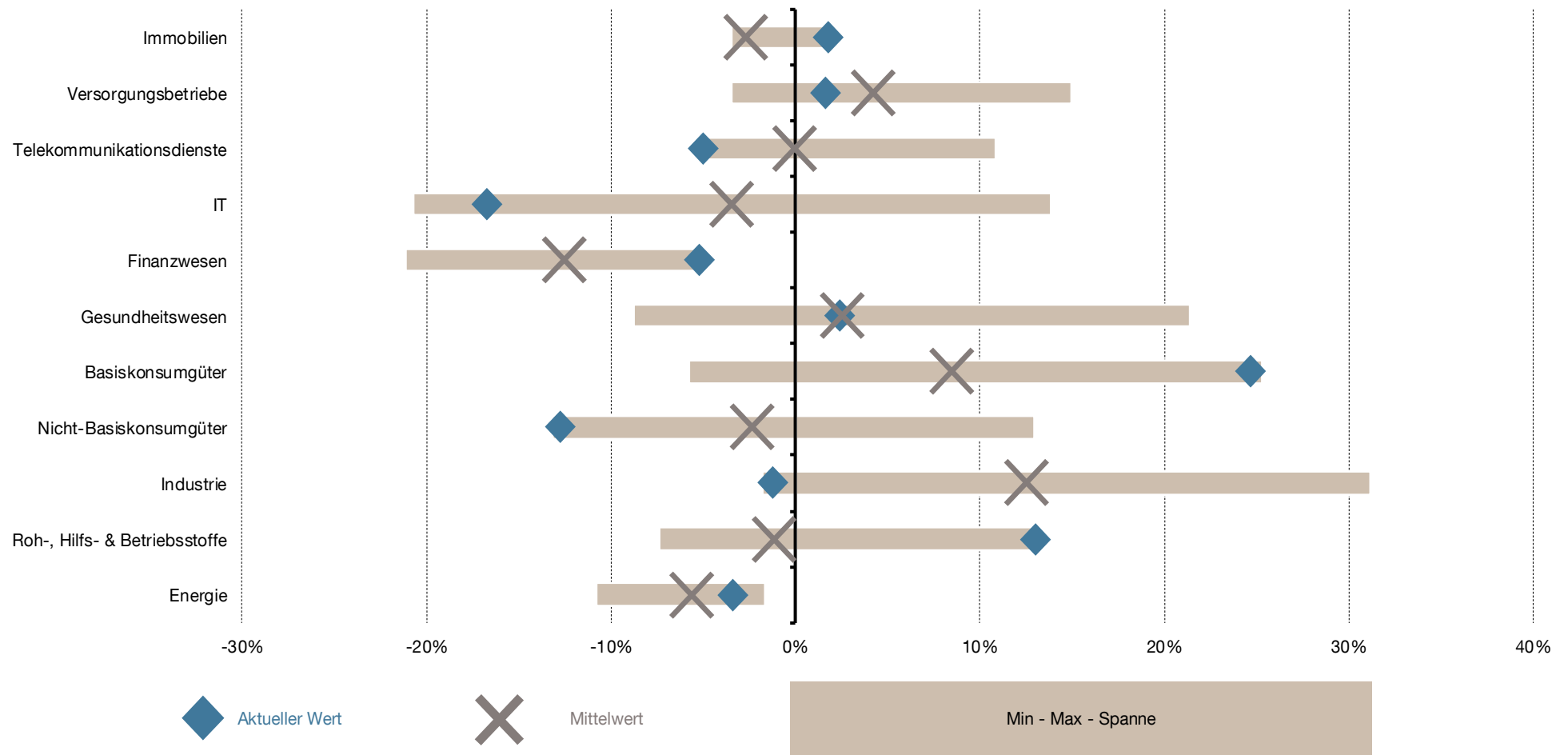
# Aktuelle Sektorenaufteilung von HQT Global Quality Dividend und MSCI AC World



© 2021 HQ Trust GmbH. All Rights Reserved.

Stand: Mrz 2021

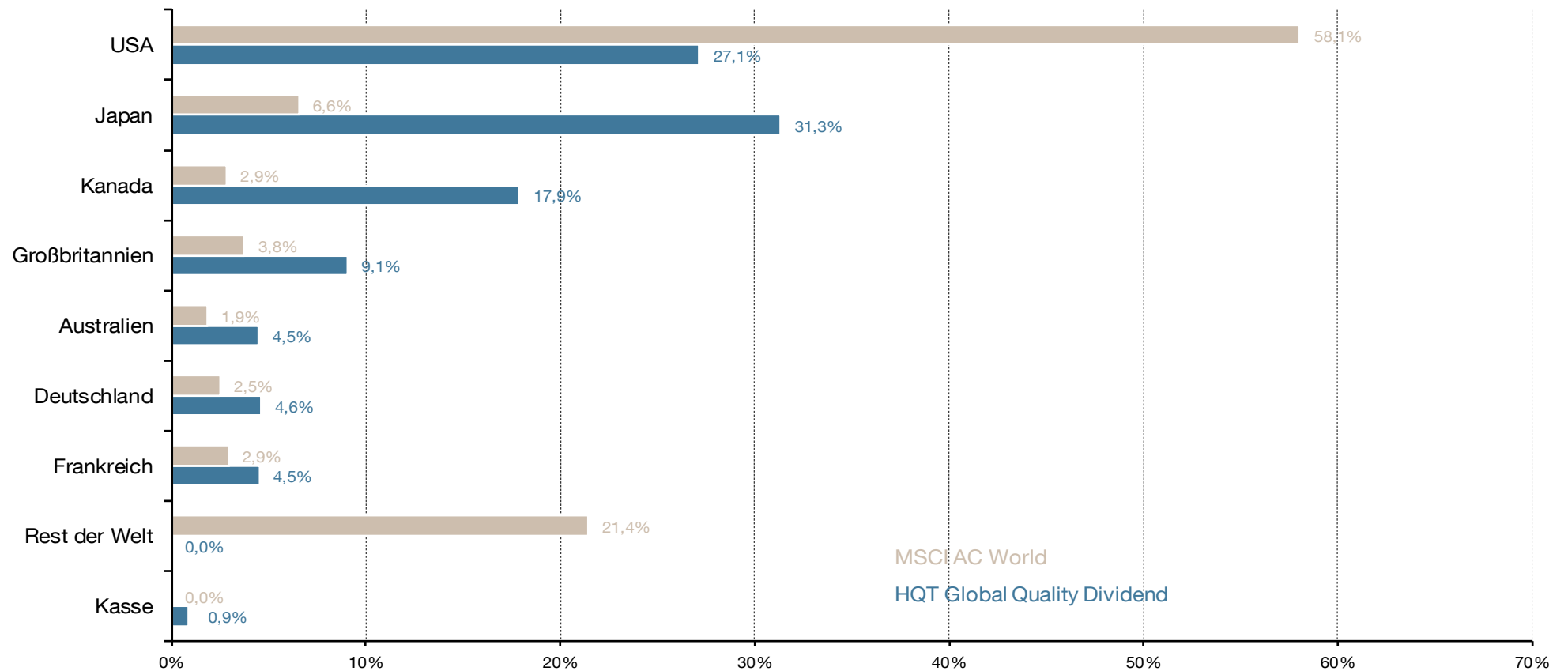
# Aktive sektorale Gewichtung des Fonds gegenüber dem MSCI AC World aktuell und historisch



Zeitraum: Sep 2012 - Mrz 2021

© 2021 HQ Trust GmbH. All Rights Reserved.

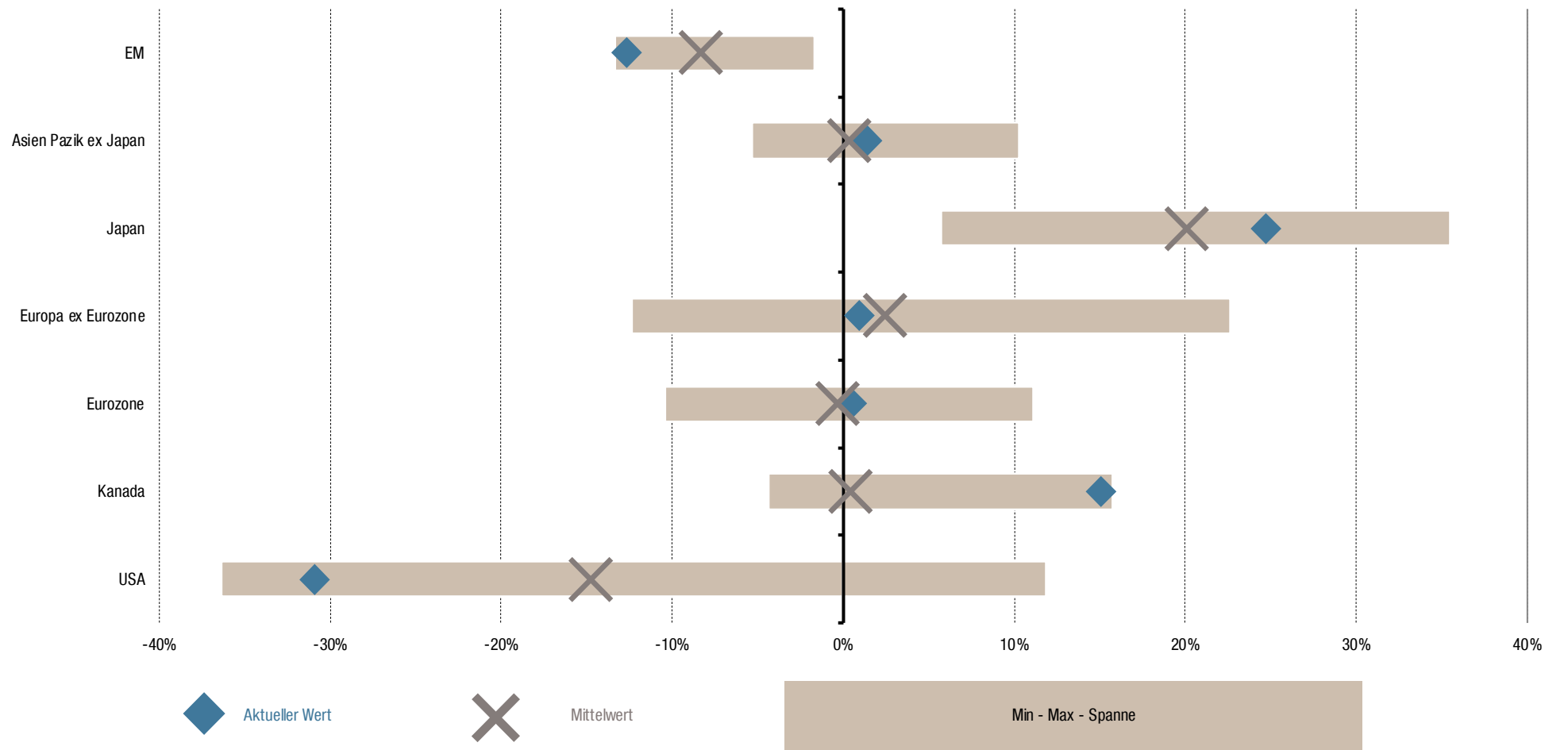
# Aktuelle Länderaufteilung von HQT Global Quality Dividend und MSCI AC World



© 2021 HQ Trust GmbH. All Rights Reserved.

Stand: Mrz 2021

# Aktive regionale Gewichtung des Fonds gegenüber dem MSCI AC World aktuell und historisch



Zeitraum: Sep 2012 - Mrz 2021

© 2021 HQ Trust GmbH. All Rights Reserved.



# Aktuelles Portfolio des HQT Global Quality Dividend

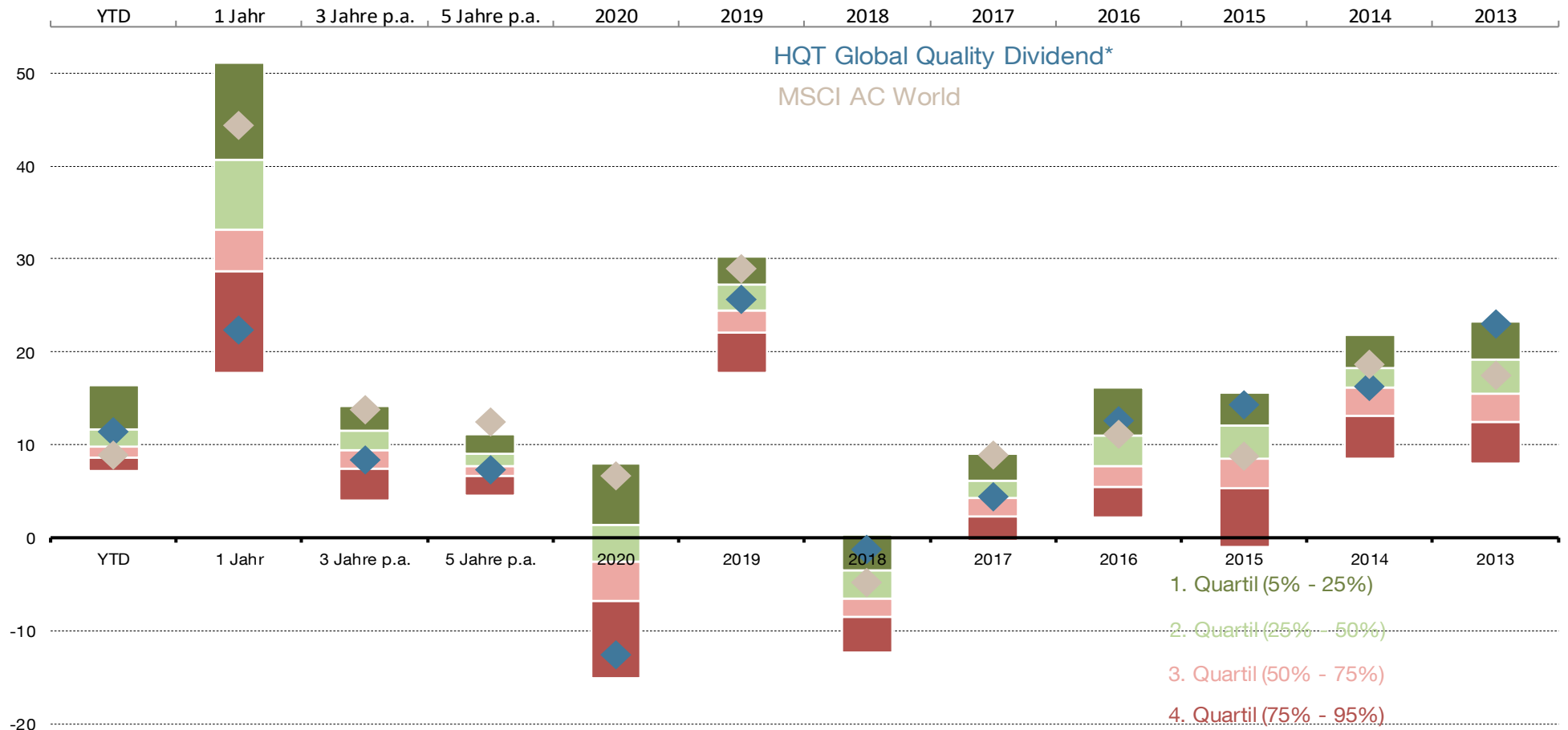
Unternehmen	Land	Sektor	Gewichtung
QUEST DIAGNOSTICS INC	USA	Gesundheitswesen	4,66%
HENKEL AG & CO KGAA VORZUG	Deutschland	Basiskonsumgüter	4,63%
SMITH & NEPHEW PLC	Großbritannien	Gesundheitswesen	4,58%
T ROWE PRICE GROUP INC	USA	Finanzwesen	4,58%
INGREDION INC	USA	Basiskonsumgüter	4,56%
SAPUTO INC	Kanada	Basiskonsumgüter	4,53%
SANOFI	Frankreich	Gesundheitswesen	4,53%
KEWPIE CORP	Japan	Basiskonsumgüter	4,53%
INTEL CORP	USA	IT	4,53%
SUGI HOLDINGS CO LTD	Japan	Basiskonsumgüter	4,52%
Titel 11	Japan	Versorgungsbetriebe	4,52%
Titel 12	Japan	Roh-, Hilfs- & Betriebsstoffe	4,52%
Titel 13	Kanada	Roh-, Hilfs- & Betriebsstoffe	4,51%
Titel 14	Japan	Basiskonsumgüter	4,51%
Titel 15	#NV	Roh-, Hilfs- & Betriebsstoffe	4,50%
Titel 16	Großbritannien	Finanzwesen	4,50%
Titel 17	Kanada	Industrie	4,47%
Titel 18	USA	Roh-, Hilfs- & Betriebsstoffe	4,45%
Titel 19	Japan	Kommunikationsdienste	4,40%
Titel 20	Kanada	Immobilien	4,39%
Titel 21	USA	Basiskonsumgüter	4,37%
Titel 22	Japan	Industrie	4,33%
Kasse			0,89%

Gini Koeffizient\*: 0,01

\* Der Gini Koeffizient ist ein statistisches Maß, das zur Darstellung von Konzentrationen und Ungleichverteilungen entwickelt wurde. Er liegt zwischen 0 und 1, wobei bei 0 die ideale Gleichgewichtung wäre.

Stand: Mrz 2021

# Vergleich HQT Global Quality Dividend mit seiner Morningstar Vergleichsgruppe (Global Equity Income) in Euro



\* bis zum 10.02.2017 HQT Dividende

Zeitraum: Sep 2012 - Mrz 2021

# Rechtliche Hinweise

Dieser Bericht dient nur zur Information des Empfängers. Ohne Zustimmung von HQ Trust GmbH dürfen diese Informationen nicht vervielfältigt und/oder Dritten zugänglich gemacht werden. Dieses Dokument stellt weder eine Anlageberatung, eine Finanzanalyse noch eine Aufforderung zum Kauf oder Verkauf von Wertpapieren oder eine sonstige Empfehlung im Sinne des WpHG dar. Der Zweck dieses Berichts ist die Unterstützung der Diskussion mit HQ Trust über die Anlagemöglichkeiten, die unseren Kunden zur Verfügung stehen. Obwohl der Text auf Informationsquellen beruht, die wir für verlässlich erachten, kann doch keinerlei ausdrückliche oder stillschweigende Garantie, Gewährleistung oder Zusicherung hinsichtlich ihrer Richtigkeit, Vollständigkeit, Aktualität und Qualität übernommen werden. Der Text stellt weder eine allgemeine Anleitung für Investitionen noch eine Grundlage für spezifische Investmententscheidungen dar. Des Weiteren gibt er keine impliziten oder expliziten Empfehlungen in Bezug auf die Art und Weise, in der Kundenvermögen investiert werden sollte bzw. werden wird.

Soweit in diesem Dokument Indizes dargestellt oder auf diese Bezug genommen wird, ist zu berücksichtigen, dass die benutzten Indizes keine Management- oder Transaktionskosten beinhalten. Investoren können nicht direkt in Indizes investieren. Verweise auf Marktindizes oder zusammengesetzte Indizes, Benchmarks oder andere Maße der relativen Marktperformance über eine spezifizierte Zeitperiode (die Benchmark) werden nur zur Information zur Verfügung gestellt. Bezugnahmen auf diese Benchmark implizieren nicht, dass das Portfolio Rendite, Volatilität oder andere Ergebnisse ähnlich wie die Benchmark erzielt. Die Zusammensetzung der Benchmark reflektiert unter Umständen nicht die Art und Weise in der das Portfolio konstruiert ist in Bezug auf erwartete und tatsächliche Rendite, Portfolio-Richtlinien, Restriktionen, Sektoren, Korrelationen, Konzentration, Volatilität oder Tracking Error Ziele, die alle über die Zeit variieren können. HQ Trust gibt keine Haftungserklärung oder Verpflichtung ab, dass die Performance des Kundenvermögens der Benchmark entspricht, sie übertrifft oder ihr folgt. Frühere Wertentwicklungen eines Index, einer Benchmark oder anderer Maße sind kein verlässlicher Indikator für die künftige Wertentwicklung.

Der Bericht stellt kein Angebot oder Aufforderung zum Kauf an Personen mit Sitz in Ländern, in deren Gerichtsbarkeit ein solches Angebot oder Aufforderung zum Kauf nicht autorisiert ist oder an Personen, bei denen es ungesetzlich wäre, ein solches Angebot oder eine Aufforderung zum Kauf abzugeben, dar. Es liegt in der Verantwortung jeder Person oder jedes Personenkreises, die dieses Material im Besitz hat, sich selbst zu informieren und alle anwendbaren Gesetze und Regularien jeder relevanten Gerichtsbarkeit zu beachten.

Die dargestellten Meinungen entsprechen ausschließlich unseren aktuellen Ansichten zum Zeitpunkt der Übergabe des Berichts und stimmen möglicherweise nicht mit der Meinung zu einem späteren Zeitpunkt überein.

Bestimmte Transaktionen, insbesondere solche, die Futures, Optionen und hochverzinsliche Anleihen, sowie Investments in Emerging Markets umfassen, haben unter Umständen den Effekt, dass sie das Risiko substantiell erhöhen und somit nicht für alle Investoren geeignet sind. Anlagen in Fremdwährungen unterliegen einem Währungsrisiko und können infolge von Kursschwankungen einen negativen Effekt auf den Wert, den Preis oder das mit diesen Investments erzielte Einkommen haben. Solche Investments sind ebenfalls betroffen, wenn Devisenbeschränkungen eingeführt werden sollten oder andere Gesetze und Restriktionen bei diesen Investments Anwendung finden. Investments, die in diesem Text erwähnt werden, sind nicht notwendigerweise in allen Ländern erhältlich, eventuell illiquide oder nicht für alle Investoren geeignet. Investoren sollten sorgfältig prüfen, ob ein Investment für ihre spezifische Situation geeignet ist und sich hierbei von HQ Trust beraten lassen. Der Preis und der Wert von Investments, auf die sich dieser Bericht bezieht, können steigen oder fallen. Es besteht die Möglichkeit, dass die Investoren nicht das ursprünglich eingesetzte Kapital zurück erhalten. Die historische Performance ist kein Richtwert für die zukünftige Performance. Zukünftige Erträge sind nicht garantiert und ein Verlust des eingesetzten Kapitals kann auftreten.

Die zuständige Aufsichtsbehörde für HQ Trust ist die Bundesanstalt für Finanzdienstleistungsaufsicht.

# Kontakt

## HQ Trust GmbH

### **Sven Lehmann**

Portfoliomanager

Am Pilgerrain 17  
61352 Bad Homburg v.d. Höhe  
Deutschland

T +49 6172 402 876

F +49 6172 402 7876

Sven.Lehmann@hqtrust.de

[www.hqtrust.de](http://www.hqtrust.de)

HQ Trust GmbH, Am Pilgerrain 17, D-61352 Bad Homburg - Geschäftsführer: Jochen Butz, Reiner Dietz, Christian Stadtmüller  
Sitz: Bad Homburg v. d. H., HRB 10168 - Ust-IdNr. DE 246399007

